



**Potřebujete pomoc?**

Zavolejte kdykoliv naši  
**TECHNICKOU PODPORU**

**222 264 265**



**OBSAH BALENÍ**

**ZAPOJENÍ**



## • OBSAH BALENÍ

Balení obsahuje **POKLADNU** ① včetně USB HUBu se čtyřmi výstupy (připojení periferií - tiskárna, čtečka, zákaznický displej, váha) a napájecího adaptéru. Dále zde najdete **USB TISKÁRNU** ② také s napájecím adaptérem a navíc USB kabelem na propojení s pokladnou. Balení obsahuje rovněž vhodnou **datovou SIM kartu** - je vložena přímo v pokladně, stačí ji zaktivovat (viz "Jak připojíte Vaši pokladnu k internetu"). Další údaje k SIM kartě najdete v příložené obálce.

Podle toho, kde jste si Vaši Markeetu pořídili, toto **balení buď**:

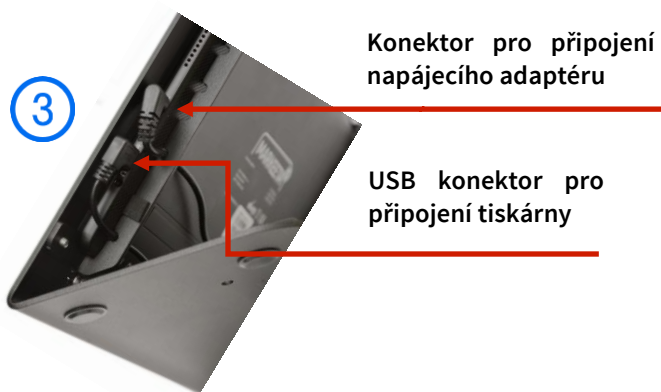
- 1) **OBSAHUJE Licenční kód** - Vy sami nebo Váš partner **jste zakoupili pokladnu jinde, než v našem Eshopu** (Licenční kód je tedy součástí balení),
- 2) **NEOBSAHUJE Licenční kód** - **nákup přes náš Eshop** Vámi nebo Vaším partnerem - **Licenční kód jste dostali emailem.**

## • ZAPOJENÍ

Vybalte veškerý obsah krabice s pokladnou ① a tiskárnou ②.

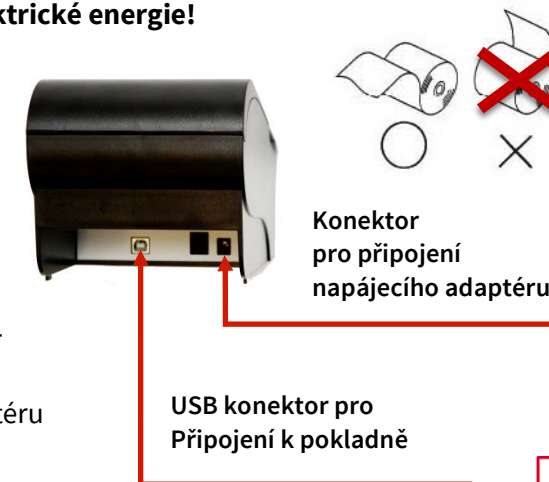
**1. POKLADNA:** Připojte kabel napájecího adaptéru do pokladny, poté připojte napájecí adaptér do elektrické zásuvky.

**Před prvním použitím doporučujeme pokladnu zcela nabít! Pokladna je navržena pro provoz ve stálém připojení k elektrické síti - baterie slouží pouze pro zachování provozu pokladny při krátkodobém výpadku elektrické energie!**



## 2. TISKÁRNA:

Na zadní stranu tiskárny připojte kabel napájecího adaptéru a zapojte jej do elektrické zásuvky. Dále propojte příloženým USB kabelem tiskárnu s pokladnou ③. Otevřete krytku papíru tlačítkem pro otevření krytky - vložte papír a krytku zavřete přitlačením. Nakonec připojte kabel z napájecího adaptéru tiskárny do elektrické zásuvky.





ZAPNUTÍ - VYPNUTÍ

## • POKLADNA:

**Pokladnu ZAPNETE** delším stiskem tlačítka, které najdete na horní straně pokladny ④. Vyčkejte, prosím, na zobrazení úvodní obrazovky. Pokud ještě nemáte pokladnu zaregistrovanou, tak proveďte registraci (dle návodu „REGISTRACE POKLADNY – NEŽ ZAČNETE VYDÁVAT ÚČTENKY“). Pokud jste již registraci provedli předem na internetu, zadejte registrační email (uživatelské jméno) a heslo a můžete se přihlásit Vaším PINEM už rovnou do Markeety. Poté již můžete začít pracovat na pokladně.

Pro správné **VYPNUTÍ pokladny** přidrželte dlouze tlačítko ④ a povrdte volbou VYPNOUT na obrazovce. Pokladna totiž pracuje, i když je vypnutá obrazovka - pro zamezení vybití baterie pokladny ji doporučujeme vypínat tímto způsobem.

## • TISKÁRNA:

Tiskárnu zapnete tlačítkem pro zapnutí. Zkontrolujte, že je v tiskárně papír (odklopením krytky). Tiskárna je k pokladně připojena pomocí USB kabelu.



Tlačítko pro zapnutí



Tlačítko pro ZAPNUTÍ/VYPNUTÍ  
- na horní straně pokladny

④

VLOŽENÍ / VÝMĚNA  
PAPÍRU (KOTOUČKU)

## • VLOŽENÍ/VÝMĚNA PAPÍRU - KOTOUČKU:

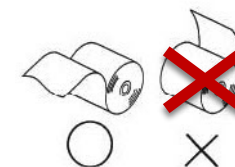
Vložení či výměnu papíru (kotoučku) provedete tak, že nejprve odklopíte krytku (stiskem tlačítka pro otevření krytky papíru) tiskárny a pak buď vložíte či vyměníte papír (kotouček) dle ilustračního obrázku. Papír se pouze jednoduchým způsobem vloží, povytáhne se jeho konec cca 5 cm a přiklopí se krytka.



### Spotřební materiál - kotoučky

Kotoučky vhodné pro Vaši pokladnu jsou 57mm šíře, max. 80mm návin. Nejvýhodnější ceny najdete na: [www.markeeta.cz/obchod](http://www.markeeta.cz/obchod)  
Objednávací kód: TRP-03

Po odklopení víka lze vložit/vyměnit papír v tiskárně.



Otevření krytky papíru

Informační kontrolky

Tlačítko pro posun papíru

